

Připravili jsme pro Vás nejnovější UPDATE verze IESWIN2023.

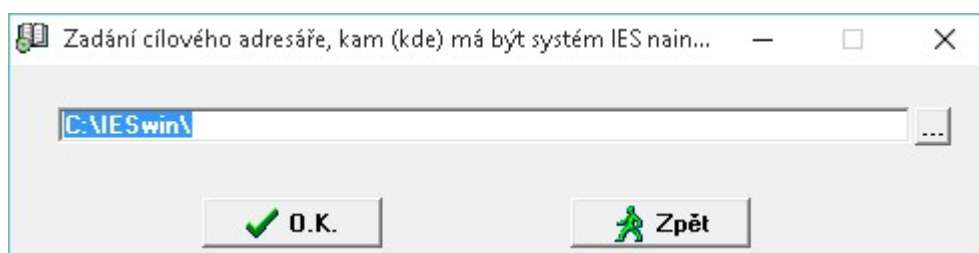
Po kliknutí na odkaz si soubor **UPDATE2023.zip** stáhnete (uložíte) do Vašeho počítače.

Po kliknutí na tento soubor **UPDATE2023.zip** jej extrahujete do nějakého Vámi zvoleného adresáře.

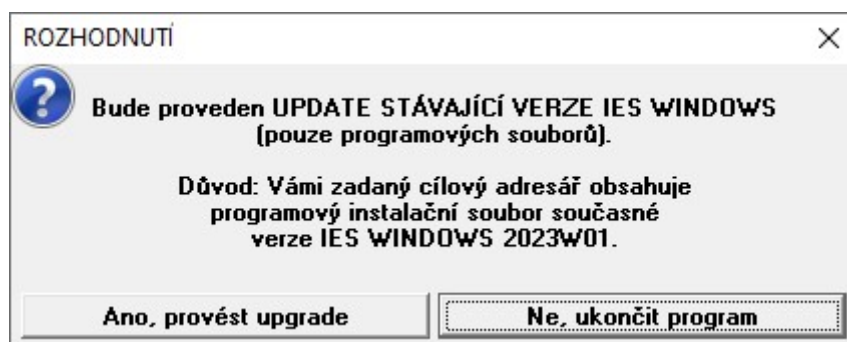
V tomto adresáři se vytvoří složka UPDATE2023 s několika podsložkami a spouštěcí aplikací **Ies_Up_2023.exe**.

Tuto aplikaci kliknutím spustíte **Ies_Up_2023.exe**. (Pokud jej bude blokovat Váš antivirový program, tak tuto aplikaci povolíte a spustíte).

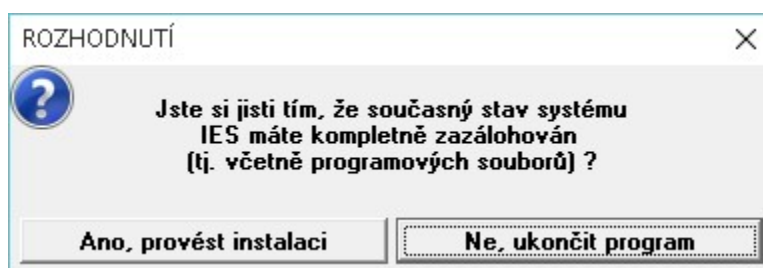
Po spuštění budete vyzváni k zadání cílového adresáře. Je to adresář ve kterém máte IESWIN nainstalován. (nejčastěji je tento adresář c:\ieswin)



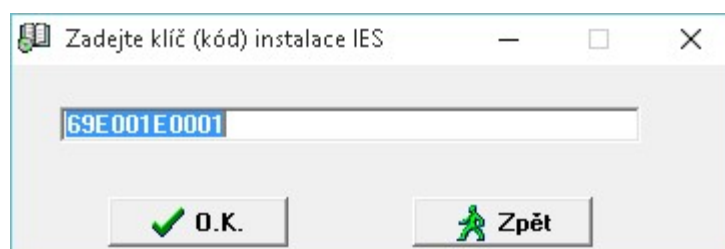
Po zadání cesty potvrdíte tlačítkem O.K.



Dále pak vyberete tlačítko **Ano, provést upgrade**



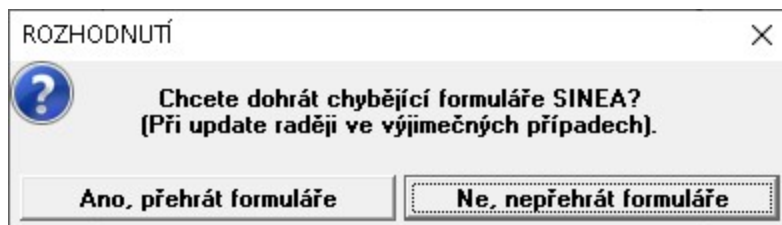
Dále pak vyberete tlačítko **Ano, provést instalaci**



Potvrdíte vygenerovaný klíč instalace tlačítkem O.K.

Rozhodnutí zda chcete dohrát chybějící formuláře (tzn. Dohrají se všechny námi distribuované formuláře, proto zvažte, zda je chcete opravdu dohrát. Mohli jste dříve záměrně některé formuláře smazat, například, protože je nepoužíváte a tato volba **Ano, přehrát** by Vám je znovu dohrála.)

- **doporučujeme** při update volbu **Ne, nepřehrát formuláře** -



Proběhne samotný update verze, kde se zaktualizují programy atd. Po skončení update se objeví informace o update.

